



АДМИНИСТРАЦИЯ ГОРОДА ПЕРМИ

ДЕПАРТАМЕНТ ЗЕМЕЛЬНЫХ ОТНОШЕНИЙ

Сибирская ул., д. 15, Пермь, 614000, тел. (342) 212-46-78, факс 212-41-51
e-mail: dzo@gorodperm.ru, <http://www.gorodperm.ru>

РАЗРЕШЕНИЕ

на размещение объекта

№ 21-01-44-717 от 20 МАЯ 2022

Департамент земельных отношений Администрации города Перми в соответствии с пунктом 3 ст. 39.36 Земельного кодекса Российской Федерации, Положением о порядке и условиях размещения объектов на землях или земельных участках, находящихся в государственной или муниципальной собственности, на территории Пермского края без предоставления земельных участков и установления сервитутов, публичного сервитута, утвержденным Постановлением Правительства Пермского края от 22 июля 2015 г. № 478-п, заявлением от 11 мая 2022 г. № 21-01-06-4083

разрешает ОАО «МРСК Урала» (ИНН 6671163413, ОГРН 1056604000970, место нахождения: 620026, Свердловская область, г. Екатеринбург, ул. Мамина-Сибиряка, д. 140)

размещение объекта: линии электропередачи классом напряжения до 35 кВ, а также связанные с ними трансформаторные подстанции, распределительные пункты и иное предназначенное для осуществления передачи электрической энергии оборудование, для размещения которых не требуется разрешения на строительство (Строительство ЛЭП 0,4 кВ от РУ 0,4 кВ ТП-6/0,4 кВ, установка оборудования учета э/э на опорах ЛЭП 0,4 кВ для электроснабжения блокированной жилой застройки по адресу: Пермский край, г. Пермь, ул. Ладожская (кадастровый номер земельного участка 59:01:3211717:381).

способ размещения объекта: подземный

на землях: государственная собственность на которые не разграничена, муниципальная собственность г. Пермь

местоположение: КН 59:01:3219013:3-Пермский край, г. Пермь, Ленинский район, правый берег Камы

разрешение выдано на срок: 1 (один) год

Дополнительные условия размещения:

Территория, согласно схеме, расположена в зоне с особым условием использования территорий: охранный зона объектов электросетевого хозяйства, приаэродромная территория аэродрома аэропорта Большое Савино; прочие зоны ограничений: зона катастрофического затопления.

ОАО «МРСК Урала»:

1. Соблюдать Правила охраны электрических сетей, установленные постановлением Правительства Российской Федерации от 24 февраля 2009 г. № 160 «О порядке установления охранных зон объектов электросетевого

хозяйства и особых условий использования земельных участков, расположенных в границах таких зон»;

2. Соблюдать Правила охранных зон воздушного пространства, установленные постановлением Правительства Российской Федерации от 11 марта 2010 г № 138 «Об утверждении Федеральных правил использования воздушного пространства Российской Федерации»;

3. Не допускать на земельном участке размещение объектов без обеспечения инженерной защиты таких объектов от затопления, подтопления;

4. В соответствии с пунктом 7(2) Положения о порядке и условиях размещения объектов на землях или земельных участках, находящихся в государственной или муниципальной собственности, на территории Пермского края без предоставления земельных участков и установления сервитутов, публичного сервитута, утвержденного постановлением Правительства Пермского края от 22 июля 2015 г. № 478-п, представить в департамент земельных отношений в течение 1 месяца с момента размещения объектов материалы контрольной геодезической съемки размещенных объектов на бумажном и электронном носителях на безвозмездной основе.

Приложение: схема предполагаемых к использованию земель или части земельного участка (на 1 л. в 1 экз.)

И.о. начальника отдела предоставления
земельных участков по работе
с юридическими лицами



Н.Н. Борцова

Схема предполагаемых к использованию земель или части земельного участка

Объект: Строительство ЛЭП 0,4 кВ от РУ 0,4 кВ ТП-6/0,4 кВ, установка оборудования учета э/э на опорах ЛЭП 0,4 кВ для электроснабжения блокированной жилой застройки по адресу: Пермский край, г. Пермь, ул. Ладожская
(кад. номер зем. участка 59:01:3211717:381)

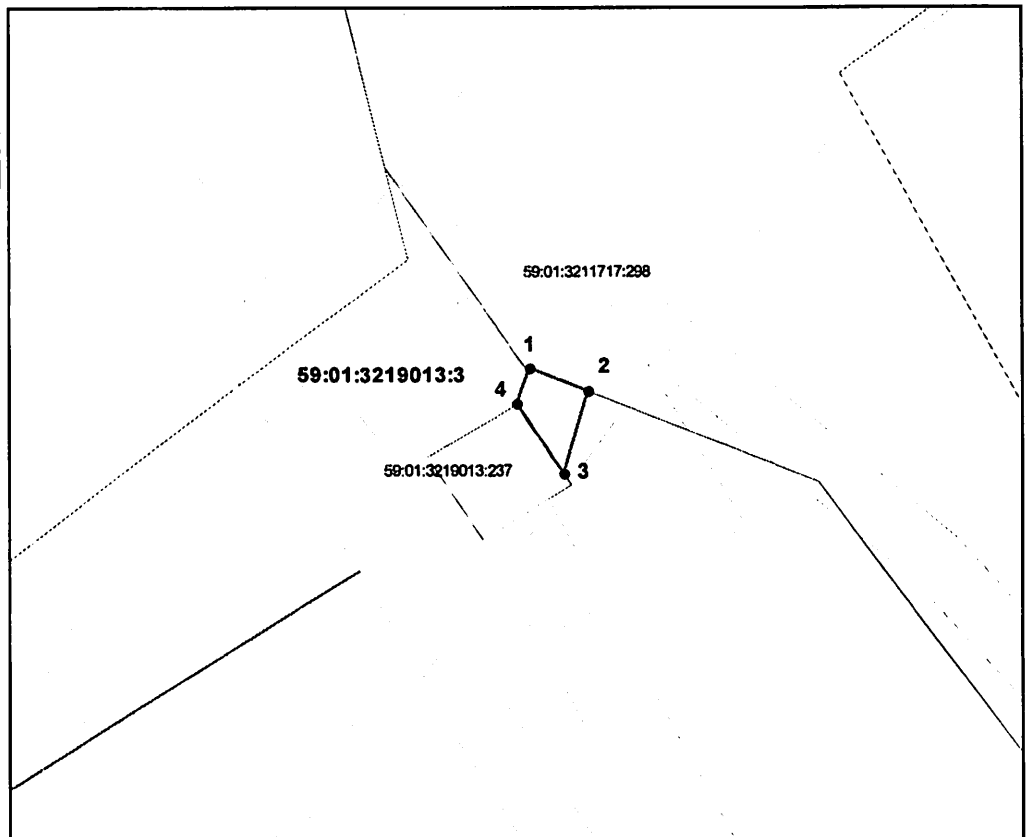
Местоположение: КН 59:01:3219013:3-Пермский край, г. Пермь, Ленинский район, правый берег Камы

Площадь земель или части земельного участка, кв.м: 17

Категория земель: Земли населённых пунктов

Вид разрешенного использования: КН 59:01:3219013:3-Под размещение МВАТУ

Каталог координат, м		
точки грани	X	у
1	521367,20	2233716,59
2	521365,64	2233720,34
3	521360,07	2233718,79
4	521364,79	2233715,77

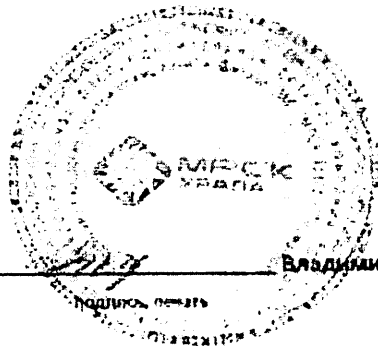


Условные обозначения:

- вновь образованная часть границы земельного участка
- существующая часть границы, имеющиеся в ГКН сведения о которой достаточны для определения ее местоположения
- граница кадастрового квартала
- зона с особыми условиями использования территорий
- территориальная зона
- обозначение сооружений по сведениям ГКН
- 59:01:3812269 — номер кадастрового квартала
- 59:01:3812269:8 — номер учтенного земельного участка

Масштаб 1:500

Описание границ смежных землепользователей:
от точки 1 до точки 2 участок КН 59:01:3211717:298
от точки 2 до точки 3 участок КН 59:01:3219013:3
от точки 3 до точки 4 участок КН 59:01:3219013:237
от точки 4 до точки 1 участок КН 59:01:3219013:3



Заявитель: ОАО "МРСК Урал"

Владимирова А.Л. (доверенность ПЭ-452-2022 от 13.01.2022г.)